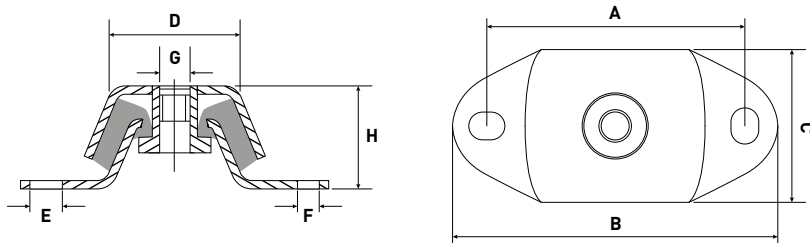


Produktbeskrivelse

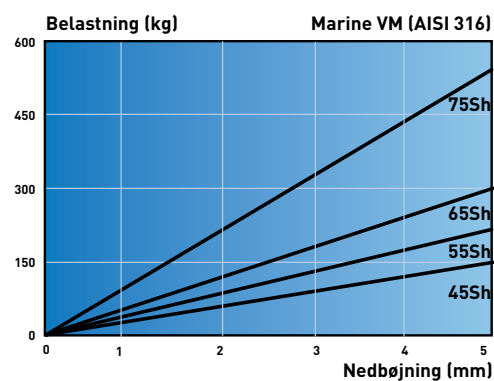
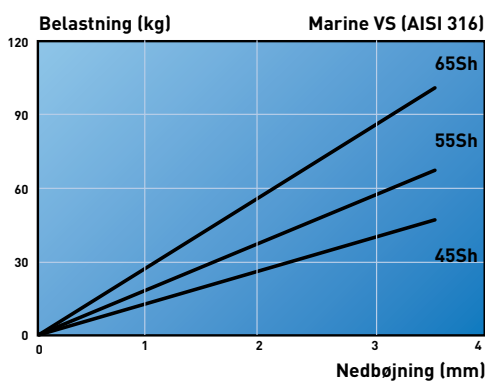
Marinedæmperne er oprindeligt udviklet til opstilling af små marinemotorer og er derfor indrettet til at overføre thrusten. I de senere år er marinedæmperne blevet populære i en lang række virksomheder. Det er derfor, at vi nu tilbyder dem med dele af rustfast syrfast stål, AISI 316. Dæmperne har forskellige stivheder i de tre retninger for at give den perfekte reduktion af vibrationerne fra små marinemotorer til fremdrift.

Anvendelse

Små marinemotorer, også til fremdrift, andre dieselmotorer og generatorsæt, køretøjer, pumper og kompressorer. Dæmperne er også egnede for meget korrosive miljøer som



| Type | A (mm) | B (mm) | C (mm) | D (mm) | E (mm) | F (mm) | G (mm) | H (mm) | Vægt (g) |
|--------------------|--------|--------|--------|--------|--------|--------|--------|--------|----------|
| Marine VS AISI 316 | 100 | 120 | 60 | 60 | 11x14 | 11x14 | M12 | 40 | 400g |
| Marine VM AISI 316 | 140 | 183 | 75 | 75 | 20x13 | 20x13 | M16 | 50 | 860g |



| Type | 45 Sh. | | 55 Sh. | | 65 Sh. | | 75 Sh. | |
|-----------|----------------------|-----------------|----------------------|-----------------|----------------------|-----------------|----------------------|-----------------|
| | Maks Belastning (kg) | Nedbøjning (mm) | Maks Belastning (kg) | Nedbøjning (mm) | Maks Belastning (kg) | Nedbøjning (mm) | Maks Belastning (kg) | Nedbøjning (mm) |
| Marine VS | 45 | 3,5 | 70 | 3,5 | 105 | 3,5 | | |
| Marine VM | 150 | 5 | 225 | 5 | 300 | 5 | 500 | 5 |